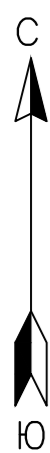


ЧЕРТЁЖ МЕЖЕВАНИЯ ТЕРРИТОРИИ



УСЛОВНЫЕ ОБОЗНАЧЕНИЯ И ИЗОБРАЖЕНИЯ:

границы:

- граница кадастрового квартала
- граница земельного участка, имеющего сведения в ГКН
- красная линия (существующая)
- границы временного отвода на период строительства водопровода

проектируемые элементы:

- границы технической (охранной) зоны водопровода (проектируемые)
- границы технической (охранной) зоны электрического кабеля (проектируемые)
- проектируемый водопровод
- проектируемая кабельная линия
- проектируемые водопроводные колодцы
- проектируемые водопроводные колодцы с пожарным гидрантом

надписи:

- 11:05:0401001 - номер кадастрового квартала
- 11:05:0401001:21 - кадастровый номер земельного участка
- :46/чзу1, :3У1/чзу1 - номер части охранной зоны (водопровода и КЛ-0,4кВ) земельного участка
- 1082 кв.м - площадь вновь образованных частей охранных зон земельных участков
- - точка поворота границы охранной зоны проектируемых сетей водопровода и КЛ-0,4кВ

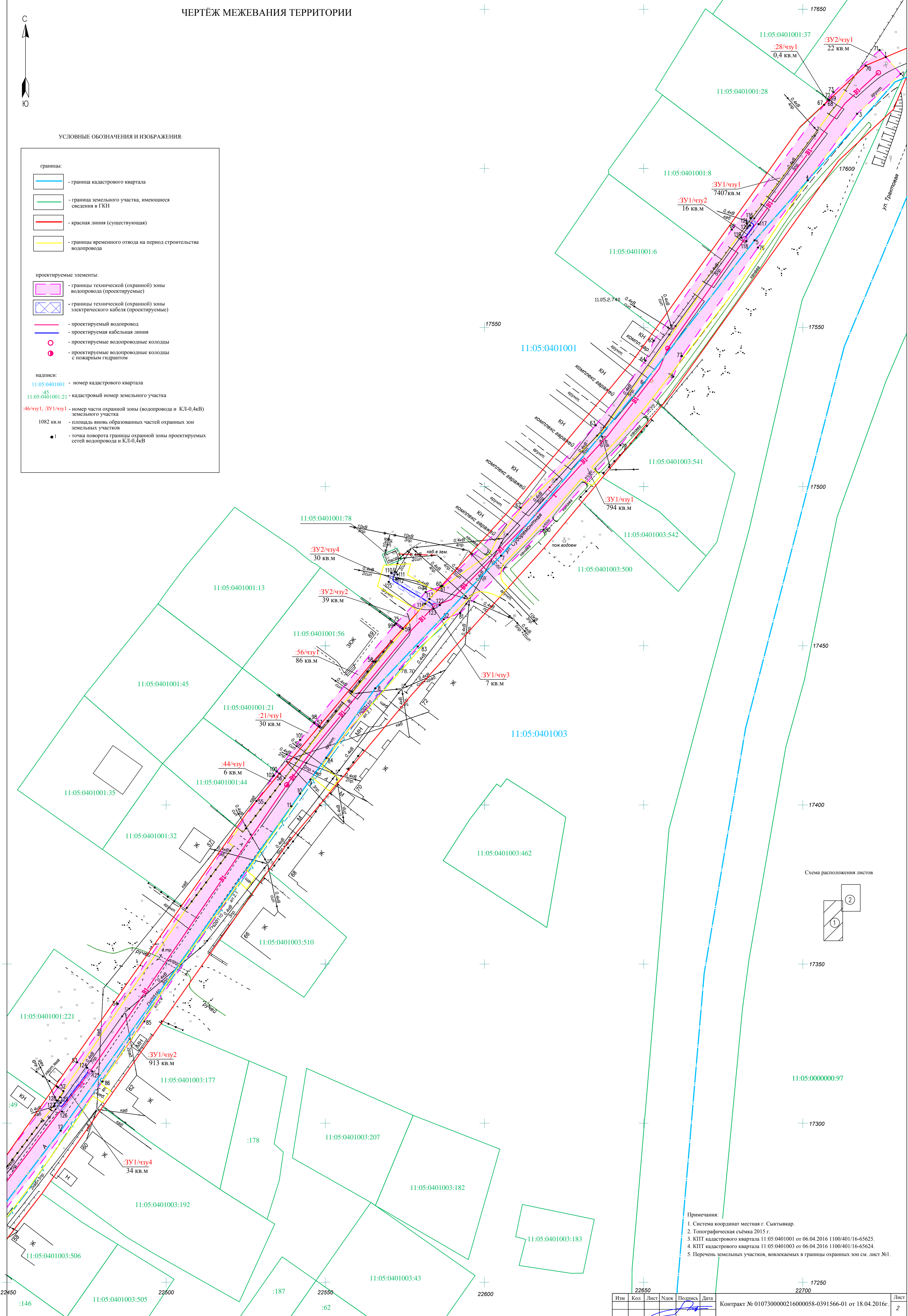
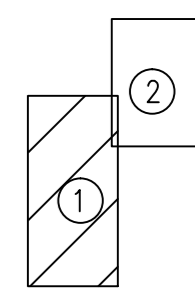


Схема расположения листов



- Примечания:
1. Система координат местная г. Сыктывкар.
 2. Топографическая съемка 2015 г.
 3. КПП кадастрового квартала 11:05:0401001 от 06.04.2016 1100/401/16-65625.
 4. КПП кадастрового квартала 11:05:0401003 от 06.04.2016 1100/401/16-65624.
 5. Перечень земельных участков, вовлекаемых в границы охранных зон см. лист №1.

Изм.	Кол.	Лист	Док.	Подпись	Дата

Контракт № 0107300000216000058-0391566-01 от 18.04.2016г.

Лист 2